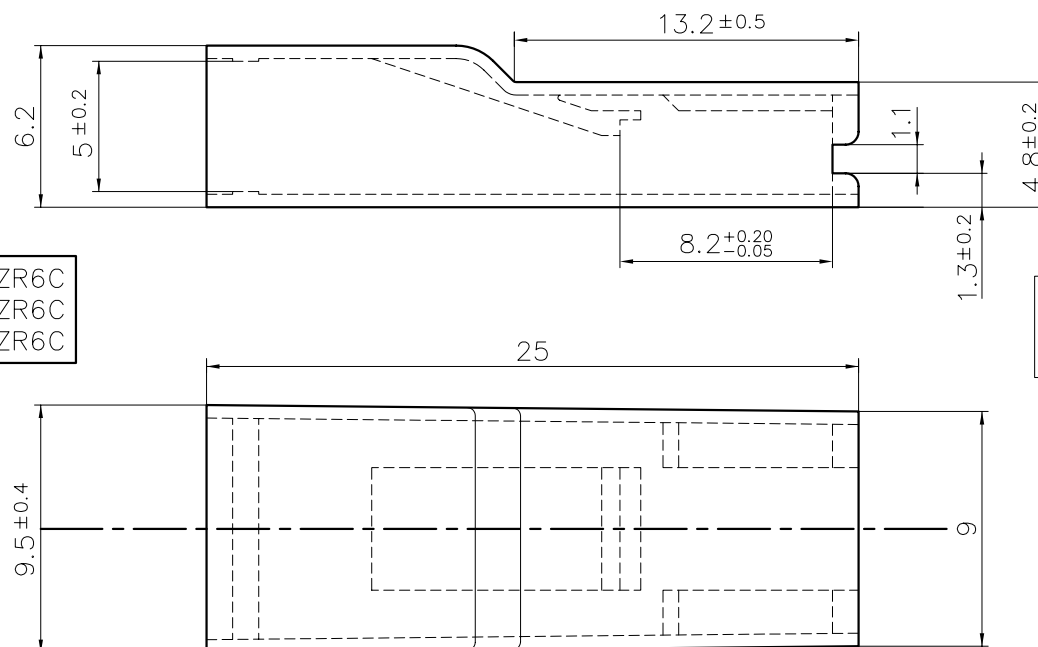
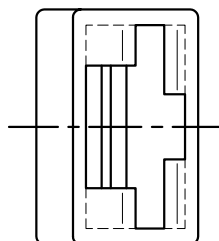


Destinataires Verteilung	Service Abteilung	Nbre Anz.
SBM	1	
SUK	1	
HEL	1	
LA	1	
SQ	1	
CR	1	
SA	1	

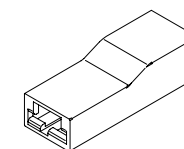
⑧	Homologation / Zulassung / Approval = UL											
	Désignation article: Artikelbezeichnung: Part number:	Matière: Material:	Température d'utilisation: Betriebstemperatur: Operating temperature: (RTI Elec)	Couleur/Farbe/Color:								
				Naturel Natur Natural	Noir Schwarz Black	Bleu Blau Blue	Rouge Rot Red	Vert Grün Green	Jaune Gelb Yellow	Gris Grau Grey	Violet Violet Violet	
	EH 649	PA 6/6.6-V0	140°C max.	X UL	X UL	—	—	—	—	—	—	
		PA 6.6-V2	130°C max.	X UL	X UL	X UL	X UL	X UL	X UL	X UL	X	
EH 649-G	PA 6-V2 (IEC 60335-1)	130°C max.	X UL	—	—	—	X UL	—	—	—		

Le détenteur de cette copie ne sera pas informé en cas de modification
Diese Kopie wird bei Änderungen nicht berücksichtigt
The bearer of this copy will not be notified in case of changes

Outil extracteur de clip:	WZR6C
Flachsteckhülse Ausziehwerkzeug:	WZR6C
Terminal pull tool:	WZR6C



PLAN CLIENT KUNDENZEICHNUNG CUSTOMER DRAWING



RS/RSB 8260.XXX

(60 N mini)

18	MISE A JOUR MATIÈRES "UL"	23.10 2006	R.F.		Untol. Maße Cotes non tolérances	zul. Abw. Tol. autoris.	±	Norm : Norme : — — — — —											
17	MISE A JOUR COULEURS + TOLÉRANCES	11.10 2006	R.F.	J.B.HI.	> 0 bis/à 6	0.15		Maßstab: Echelle : 5:1											
16	SUPPRIMÉ VARIANTE	31.05 2005	R.F.	J.B.HI.	> 6 bis/à 30	0.3													
15	PA 6.6-VO ==> PA 6/6.6-VO	24.03 2005	R.F.	A.D.	> 30 bis/à 100	0.45													
14	MISE A JOUR RTI ÉLEC.	21.03 2005	R.F.	A.D.	19 97	Datum Date	Name Nom												
13	MISE A JOUR COULEURS+UL	10.01 2005	R.F.	J.B.HI.	Bearb. Exécut.	16.09	SENFT												
12	MISE A JOUR COULEURS	29.07 2004	R.F.	J.B.HI.	Gep. Vérif.	---	-----	Ersatz für Remplace :	Même N° du 26.07.94										
Nr. N°	Änderung Modification	Datum Date	Name Nom	Gep. Vérif.	Gen. Approuv.	17.09	GOTTSMANN	Ersetzt durch Rempl. par :	-----										
Artikelbezeichnung / Désignation article					EH 649														
					EH 649-G														
		Referenz-Nr. N° référence		Artikel-Nr. / N° article															
				1	2	3	4		5	6	7		8	9	10		11	12	13